

Relatório Analítico dos Investimentos em maio de 2018



Este relatório atende a Portaria MPS nº 519, de 24 de agosto de 2011, Artigo 3º Incisos III e V.

Carteira consolidada de investimentos - base (maio / 2018)

Produto / Fundo	Disponibilidade Resgate	Carência	Saldo	Particip. S/ Total	Qtde. Cotistas	% S/ PL Fundo	RESOLUÇÃO 3.922 / 4.392 / 4.604
BB TÍTULOS PÚBLICOS IX FI RENDA FIXA PREVIDENCIÁRIO	D+0	15/08/2018	516.122,80	0,36%	192	0,14%	Artigo 7º, Inciso I, Alínea " b "
BB IRF-M TÍTULOS PÚBLICOS FI RENDA FIXA PREVIDENCIÁRIO	D+1	Não há	2.303.623,18	1,62%	727	0,04%	Artigo 7º, Inciso I, Alínea " b "
CAIXA BRASIL 2018 I TÍTULOS PÚBLICOS FI RENDA FIXA	D+0	16/08/2018	1.332.853,00	0,94%	163	0,10%	Artigo 7º, Inciso I, Alínea " b "
BB TÍTULOS PÚBLICOS XI FI RENDA FIXA PREVIDENCIÁRIO	D+0	15/08/2022	2.013.343,13	1,42%	46	1,14%	Artigo 7º, Inciso I, Alínea " b "
BB IMA-B 5 FIC RENDA FIXA PREVIDENCIÁRIO LP	D+1	Não há	1.644.442,10	1,16%	376	0,07%	Artigo 7º, Inciso I, Alínea " b "
CAIXA BRASIL IMA-B 5+ TÍTULOS PÚBLICOS FI RENDA FIXA LP	D+0	Não há	4.919.366,37	3,46%	194	0,55%	Artigo 7º, Inciso I, Alínea " b "
BB IRF-M 1 TÍTULOS PÚBLICOS FIC RENDA FIXA PREVIDENCIÁRIO	D+0	Não há	1.098.943,55	0,77%	1.230	0,01%	Artigo 7º, Inciso I, Alínea " b "
CAIXA BRASIL IMA-B TÍTULOS PÚBLICOS FI RENDA FIXA LP	D+0	Não há	8.988.816,96	6,32%	729	0,22%	Artigo 7º, Inciso I, Alínea " b "
BB ALOCAÇÃO ATIVA FIC RENDA FIXA PREVIDENCIÁRIO	D+3	Não há	1.558.312,72	1,10%	262	0,05%	Artigo 7º, Inciso I, Alínea " b "
CAIXA BRASIL 2018 II TÍTULOS PÚBLICOS FI RENDA FIXA	D+0	15/08/2018	8.294.856,58	5,83%	223	0,26%	Artigo 7º, Inciso I, Alínea " b "
CAIXA BRASIL IMA GERAL TÍTULOS PÚBLICOS FI RENDA FIXA LP	D+0	Não há	4.604.445,39	3,24%	192	0,40%	Artigo 7º, Inciso I, Alínea " b "
BB IDKA 2 TÍTULOS PÚBLICOS FI RENDA FIXA PREVIDENCIÁRIO	D+1	Não há	14.694.774,81	10,33%	742	0,23%	Artigo 7º, Inciso I, Alínea " b "
CAIXA BRASIL 2020 IV TÍTULOS PÚBLICOS FI RENDA FIXA	D+0	16/08/2020	5.510.857,65	3,87%	107	0,57%	Artigo 7º, Inciso I, Alínea " b "
BB IMA-B TÍTULOS PÚBLICOS FI RENDA FIXA PREVIDENCIÁRIO	D+1	Não há	7.106.316,74	4,99%	584	0,18%	Artigo 7º, Inciso I, Alínea " b "
BB IMA-B 5+ TÍTULOS PÚBLICOS FI RENDA FIXA PREVIDENCIÁRIO	D+2	Não há	1.872.252,55	1,32%	211	0,25%	Artigo 7º, Inciso I, Alínea " b "
BB TÍTULOS PÚBLICOS XII FI RENDA FIXA PREVIDENCIÁRIO	D+0	18/08/2018	3.194.587,72	2,25%	99	0,29%	Artigo 7º, Inciso I, Alínea " b "
CAIXA BRASIL 2024 IV TÍTULOS PÚBLICOS FI RENDA FIXA	D+0	15/08/2024	6.302.040,30	4,43%	72	0,64%	Artigo 7º, Inciso I, Alínea " b "
BB IMA GERAL EX-C TÍTULOS PÚBLICOS FI RENDA FIXA PREVIDENCIÁRIO	D+1	Não há	203.940,24	0,14%	113	0,05%	Artigo 7º, Inciso I, Alínea " b "
CAIXA BRASIL IDKA IPCA 2A TÍTULOS PÚBLICOS FI RENDA FIXA LP	D+0	Não há	32.836.114,17	23,08%	661	0,63%	Artigo 7º, Inciso I, Alínea " b "
CAIXA BRASIL IRF-M 1 TÍTULOS PÚBLICOS FI RENDA FIXA	D+0	Não há	12.781.449,40	8,98%	1.416	0,08%	Artigo 7º, Inciso I, Alínea " b "
CAIXA BRASIL IMA-B 5 TÍTULOS PÚBLICOS FI RENDA FIXA LP	D+0	Não há	2.979.444,94	2,09%	737	0,04%	Artigo 7º, Inciso I, Alínea " b "
CAIXA PRÁTICO FIC RENDA FIXA CURTO PRAZO	D+0	Não há	490.678,24	0,34%	15.441	0,00%	Artigo 7º, Inciso IV, Alínea " a "

Carteira consolidada de investimentos - base (maio / 2018)

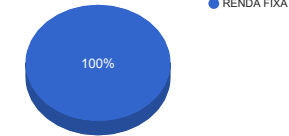
Produto / Fundo	Disponibilidade Resgate	Carência	Saldo	Particip. S/ Total	Qtde. Cotistas	% S/ PL Fundo	RESOLUÇÃO 3.922 / 4.392 / 4.604
BB PERFIL FIC RENDA FIXA REFERENCIADO DI PREVIDENCIÁRIO LP	D+0	Não há	1.925.884,58	1,35%	724	0,05%	Artigo 7º, Inciso IV, Alínea " a "
CAIXA BRASIL DISPONIBILIDADES FI RENDA FIXA	D+0	Não há	15.099.172,88	10,61%	263	3,12%	Artigo 7º, Inciso IV, Alínea " a "
TOTAL -			142.272.640,00				

Enquadramentos na Resolução 3.922/2010, 4.392/2014 e Política de Investimentos - base (maio / 2018)

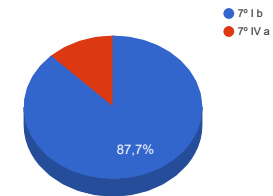
Artigos - Renda Fixa	Resolução %	Carteira \$	Carteira %	Estratégia de Alocação			GAP Superior
				Inferior %	Alvo %	Superior %	
Artigo 7º, Inciso I, Alínea " b "	100,00%	124.756.904,30	87,69%	15,00%	25,00%	100,00%	17.515.735,70
Artigo 7º, Inciso III, Alínea " a "	60,00%	0,00	0,00%	0,00%	10,00%	60,00%	85.363.584,00
Artigo 7º, Inciso IV, Alínea " a "	40,00%	17.515.735,70	12,31%	5,00%	10,00%	40,00%	39.393.320,30
Artigo 7º, Inciso VI, Alínea " a "	15,00%	0,00	0,00%	0,00%	15,00%	15,00%	21.340.896,00
Artigo 7º, Inciso VII, Alínea " a "	5,00%	0,00	0,00%	0,00%	5,00%	5,00%	7.113.632,00
Artigo 7º, Inciso VII, Alínea " b "	5,00%	0,00	0,00%	0,00%	5,00%	5,00%	7.113.632,00
Artigo 8º, Inciso I, Alínea " a "	30,00%	0,00	0,00%	0,00%	5,00%	20,00%	28.454.528,00
Artigo 8º, Inciso II, Alínea " a "	20,00%	0,00	0,00%	0,00%	5,00%	20,00%	28.454.528,00
Artigo 8º, Inciso III	10,00%	0,00	0,00%	0,00%	10,00%	10,00%	14.227.264,00
Artigo 8º, Inciso IV, Alínea " a "	5,00%	0,00	0,00%	0,00%	5,00%	5,00%	7.113.632,00
Artigo 8º, Inciso IV, Alínea " b "	5,00%	0,00	0,00%	0,00%	5,00%	5,00%	7.113.632,00
Total Carteira		142.272.640,00					

RENDA FIXA	142.272.640,00	100,00%
------------	----------------	---------

Distribuição por Segmento



Distribuição por Artigo / Resolução



Estratégia de Alocação para os Próximos 5 Anos

Artigos - Renda Fixa	Base: maio / 2018		Limite Inferior (%)	Limite Superior (%)
	Carteira (\$)	Carteira (%)		
Artigo 7º, Inciso I, Alínea " b "	124.756.904,30	87,69%	15,00%	100,00%
Artigo 7º, Inciso III, Alínea " a "	0,00	0,00%	0,00%	60,00%
Artigo 7º, Inciso IV, Alínea " a "	17.515.735,70	12,31%	5,00%	40,00%
Artigo 7º, Inciso VI, Alínea " a "	0,00	0,00%	0,00%	15,00%
Artigo 7º, Inciso VII, Alínea " a "	0,00	0,00%	0,00%	5,00%
Artigo 7º, Inciso VII, Alínea " b "	0,00	0,00%	0,00%	5,00%
Artigo 7º, Inciso VII, Alínea " c "	0,00	0,00%	0,00%	5,00%
Artigo 8º, Inciso I, Alínea " a "	0,00	0,00%	0,00%	20,00%
Artigo 8º, Inciso II, Alínea " a "	0,00	0,00%	0,00%	20,00%
Artigo 8º, Inciso III	0,00	0,00%	0,00%	10,00%
Artigo 8º, Inciso IV, Alínea " a "	0,00	0,00%	0,00%	5,00%
Artigo 8º, Inciso IV, Alínea " b "	0,00	0,00%	0,00%	5,00%
Total Renda Fixa	142.272.640,00	100,00%	20,00	290,00

Enquadramentos na Resolução 4.604 por Gestores - base (maio / 2018)

Artigo 14º - O total das aplicações dos recursos do regime próprio de previdência social em fundos de investimento e carteiras administradas não pode exceder a 5% (cinco por cento) do volume total de recursos de terceiros gerido por um mesmo gestor ou por gestoras ligadas ao seu respectivo grupo econômico, assim definido pela CVM em regulamentação específica. (NR)

Gestão	Valor	% s/ Carteira	% s/ PL Gestão
CAIXA ECONÔMICA FEDERAL	104.140.095,88	73,20%	0,03%
BB GESTÃO DE RECURSOS DTVM	38.132.544,12	26,80%	0,00%

Retorno dos investimentos de Renda Fixa e Benchmark's - base (maio / 2018)

	Mês	Ano	3 meses	6 meses	12 meses	24 meses	Taxa adm	VaR - Mês	Volatilidade - 12 meses
IPCA + 6,00% ao ano	0,89%	3,77%	2,19%	4,71%	8,95%	19,64%	-	-	-
CAIXA BRASIL 2018 I TÍTULOS PÚBLICOS FI RENDA FIXA	0,69%	1,05%	2,11%	1,76%	2,96%	7,32%	0,20%	0,106%	3,90%
CDI	0,52%	2,64%	1,57%	3,19%	7,66%	21,92%	-	-	-
BB PERFIL FIC RENDA FIXA REFERENCIADO DI PREVIDENCIÁRIO LP	0,51%	2,63%	1,57%	3,23%	7,75%	22,10%	0,20%	0,018%	0,10%
CAIXA BRASIL DISPONIBILIDADES FI RENDA FIXA	0,45%	2,29%	1,37%	2,78%	6,80%	19,95%	0,80%	0,000%	0,08%
CAIXA PRÁTICO FIC RENDA FIXA CURTO PRAZO	0,10%	0,56%	0,31%	0,71%	2,48%	10,41%	5,00%	0,000%	0,08%
IRF-M 1	0,20%	2,52%	1,37%	3,10%	8,17%	22,97%	-	-	-
CAIXA BRASIL IRF-M 1 TÍTULOS PÚBLICOS FI RENDA FIXA	0,19%	2,45%	1,32%	3,03%	7,99%	22,55%	0,20%	0,285%	0,31%
BB IRF-M 1 TÍTULOS PÚBLICOS FIC RENDA FIXA PREVIDENCIÁRIO	0,18%	2,43%	1,30%	3,00%	7,95%	22,36%	0,10%	0,282%	0,32%
IMA-B 5+	-4,65%	0,37%	-4,89%	1,16%	7,21%	25,90%	-	-	-
CAIXA BRASIL IMA-B 5+ TÍTULOS PÚBLICOS FI RENDA FIXA LP	-4,58%	0,35%	-4,86%	1,11%	6,98%	25,41%	0,20%	3,933%	5,95%
BB IMA-B 5+ TÍTULOS PÚBLICOS FI RENDA FIXA PREVIDENCIÁRIO	-4,62%	0,29%	-4,92%	1,05%	6,96%	24,99%	0,20%	3,937%	5,96%
IDKA IPCA 5 Anos	-3,47%	1,68%	-1,39%	2,55%	9,83%	24,76%	-	-	-
BB TÍTULOS PÚBLICOS XI FI RENDA FIXA PREVIDENCIÁRIO	-2,78%	1,71%	-0,60%	2,76%	9,82%	24,38%	0,20%	2,040%	3,09%
IMA-B	-3,16%	1,48%	-2,39%	2,32%	8,72%	25,38%	-	-	-
CAIXA BRASIL 2018 II TÍTULOS PÚBLICOS FI RENDA FIXA	0,80%	0,36%	1,80%	0,72%	2,60%	8,54%	0,20%	0,271%	3,90%
CAIXA BRASIL 2020 IV TÍTULOS PÚBLICOS FI RENDA FIXA	-0,81%	0,80%	1,75%	1,86%	5,50%	12,66%	0,20%	1,061%	3,99%

Retorno dos investimentos de Renda Fixa e Benchmark's - base (maio / 2018)

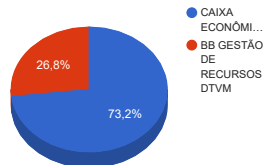
	Mês	Ano	3 meses	6 meses	12 meses	24 meses	Taxa adm	VaR - Mês	Volatilidade - 12 meses
BB IMA-B TÍTULOS PÚBLICOS FI RENDA FIXA PREVIDENCIÁRIO	-3,17%	1,39%	-2,44%	2,21%	8,45%	24,83%	0,20%	2,606%	4,16%
CAIXA BRASIL IMA-B TÍTULOS PÚBLICOS FI RENDA FIXA LP	-3,18%	1,39%	-2,45%	2,21%	8,48%	24,94%	0,20%	2,616%	4,17%
CAIXA BRASIL 2024 IV TÍTULOS PÚBLICOS FI RENDA FIXA	-3,32%	-0,56%	-1,48%	0,04%	3,55%	11,52%	0,20%	2,531%	5,14%
IRF-M	-1,85%	2,32%	-0,09%	3,60%	10,37%	29,87%	-	-	-
BB IRF-M TÍTULOS PÚBLICOS FI RENDA FIXA PREVIDENCIÁRIO	-1,86%	2,25%	-0,15%	3,50%	10,13%	29,28%	0,20%	1,602%	2,33%
IMA-B 5	-1,56%	2,35%	0,46%	3,25%	9,82%	23,40%	-	-	-
BB IMA-B 5 FIC RENDA FIXA PREVIDENCIÁRIO LP	-1,57%	2,26%	0,42%	3,15%	9,62%	22,98%	0,20%	1,305%	1,97%
CAIXA BRASIL IMA-B 5 TÍTULOS PÚBLICOS FI RENDA FIXA LP	-1,59%	2,25%	0,39%	3,13%	9,58%	22,93%	0,20%	1,313%	1,97%
IMA Geral ex-C	-1,45%	2,19%	-0,22%	3,10%	9,08%	26,20%	-	-	-
BB ALOCAÇÃO ATIVA FIC RENDA FIXA PREVIDENCIÁRIO	-1,34%	2,36%	-0,13%	3,28%	9,07%	-	0,30%	1,225%	2,26%
BB IMA GERAL EX-C TÍTULOS PÚBLICOS FI RENDA FIXA PREVIDENCIÁRIO	-1,47%	2,11%	-0,29%	2,99%	8,83%	25,64%	0,20%	1,366%	2,06%
IMA Geral	-1,43%	2,32%	-0,16%	3,22%	9,22%	26,00%	-	-	-
CAIXA BRASIL IMA GERAL TÍTULOS PÚBLICOS FI RENDA FIXA LP	-1,49%	2,10%	-0,32%	2,98%	8,77%	25,62%	0,20%	1,383%	2,07%
IDKA IPCA 2 Anos	-1,02%	2,81%	1,39%	4,00%	10,66%	25,09%	-	-	-
BB TÍTULOS PÚBLICOS XII FI RENDA FIXA PREVIDENCIÁRIO	0,80%	3,11%	1,80%	3,47%	8,33%	-	0,20%	0,270%	0,77%
BB TÍTULOS PÚBLICOS IX FI RENDA FIXA PREVIDENCIÁRIO	0,79%	3,10%	1,79%	3,46%	8,31%	21,36%	0,20%	0,268%	0,76%

Retorno dos investimentos de Renda Fixa e Benchmark's - base (maio / 2018)

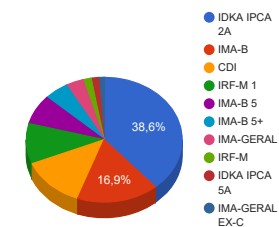
	Mês	Ano	3 meses	6 meses	12 meses	24 meses	Taxa adm	VaR - Mês	Volatilidade - 12 meses
CAIXA BRASIL IDKA IPCA 2A TÍTULOS PÚBLICOS FI RENDA FIXA LP	-0,79%	3,05%	1,50%	3,95%	10,18%	23,82%	0,20%	1,005%	1,48%
BB IDKA 2 TÍTULOS PÚBLICOS FI RENDA FIXA PREVIDENCIÁRIO	-0,84%	2,87%	1,32%	3,76%	10,05%	23,60%	0,20%	1,010%	1,48%

Distribuição dos ativos por Administradores e Sub-Segmentos - base (maio / 2018)

Administrador	Valor	%
CAIXA ECONÔMICA FEDERAL	104.140.095,88	73,20%
BB GESTÃO DE RECURSOS DTVM	38.132.544,12	26,80%



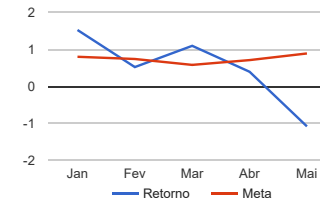
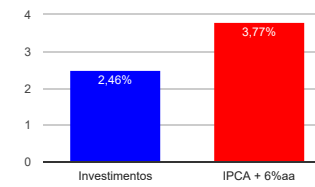
Sub-segmento	Valor	%
IDKA IPCA 2A	51.241.599,50	36,02%
IMA-B	22.397.174,00	15,74%
CDI	17.515.735,70	12,31%
IRF-M 1	13.880.392,95	9,76%
IMA-B 5	10.134.744,69	7,12%
IMA-B 5+	6.791.618,92	4,77%
IMA-GERAL	4.808.385,63	3,38%
IRF-M	2.303.623,18	1,62%
IDKA IPCA 5A	2.013.343,13	1,42%
IMA-GERAL EX-C	1.558.312,72	1,10%



Retorno e Meta Atuarial acumulados no ano de 2018

Mês	Saldo Anterior	Aplicações	Resgates	Saldo Atual	Retorno (\$)	Retorno (%)	Meta (%)	Gap (%)	VaR (%)
Janeiro	134.674.306,49	1.650.000,00	1.591.908,75	136.788.194,08	2.055.796,34	1,53%	0,80%	190,38%	0,74%
Fevereiro	136.788.194,08	3.825.353,65	1.884.524,83	139.451.659,61	722.636,71	0,52%	0,74%	70,54%	1,37%
Março	139.451.659,61	2.198.840,34	1.472.849,40	141.714.894,67	1.537.244,12	1,10%	0,58%	190,00%	0,82%
Abril	141.714.894,67	2.321.615,85	766.052,42	143.834.972,44	564.514,34	0,39%	0,71%	55,67%	0,52%
Maio	143.834.972,44	0,00	0,00	142.272.640,00	-1.562.332,44	-1,09%	0,89%	-122,22%	1,18%
Acumulado no ano					3.317.859,07	2,46%	3,77%	65,15%	

Acumulado no Ano



Retorno dos Investimentos após as movimentações (aplicações e resgates) no mês de maio / 2018

Ativos de Renda Fixa	Sado Anterior	Aplicações	Resgates	Saldo Atual	Retorno (R\$)	Retorno (%)	VaR - Mês (%)	Instituição(%)
CAIXA BRASIL 2018 II TÍTULOS PÚBLICOS FI RENDA FIXA	8.229.037,53	0,00	0,00	8.294.856,58	65.819,05	0,80%	0,27%	0,80%
BB TÍTULOS PÚBLICOS XII FI RENDA FIXA PREVIDENCIÁRIO	3.169.286,31	0,00	0,00	3.194.587,72	25.301,41	0,80%	0,27%	0,80%
BB TÍTULOS PÚBLICOS IX FI RENDA FIXA PREVIDENCIÁRIO	512.057,15	0,00	0,00	516.122,80	4.065,65	0,79%	0,27%	0,79%
CAIXA BRASIL 2018 I TÍTULOS PÚBLICOS FI RENDA FIXA	1.323.669,00	0,00	0,00	1.332.853,00	9.184,00	0,69%	0,11%	0,69%
BB PERFIL FIC RENDA FIXA REFERENCIADO DI PREVIDENCIÁRIO LP	1.916.157,55	0,00	0,00	1.925.884,58	9.727,03	0,51%	0,02%	0,51%
CAIXA BRASIL DISPONIBILIDADES FI RENDA FIXA	15.031.886,25	0,00	0,00	15.099.172,88	67.286,63	0,45%	0,00%	0,45%
CAIXA BRASIL IRF-M 1 TÍTULOS PÚBLICOS FI RENDA FIXA	12.756.976,89	0,00	0,00	12.781.449,40	24.472,51	0,19%	0,29%	0,19%
BB IRF-M 1 TÍTULOS PÚBLICOS FIC RENDA FIXA PREVIDENCIÁRIO	1.096.952,64	0,00	0,00	1.098.943,55	1.990,91	0,18%	0,28%	0,18%
CAIXA PRÁTICO FIC RENDA FIXA CURTO PRAZO	490.138,99	0,00	0,00	490.678,24	539,25	0,11%	0,00%	0,10%
CAIXA BRASIL IDKA IPCA 2A TÍTULOS PÚBLICOS FI RENDA FIXA LP	33.097.085,46	0,00	0,00	32.836.114,17	-260.971,29	-0,79%	1,01%	-0,79%
CAIXA BRASIL 2020 IV TÍTULOS PÚBLICOS FI RENDA FIXA	5.555.920,35	0,00	0,00	5.510.857,65	-45.062,70	-0,81%	1,06%	-0,81%
BB IDKA 2 TÍTULOS PÚBLICOS FI RENDA FIXA PREVIDENCIÁRIO	14.819.906,53	0,00	0,00	14.694.774,81	-125.131,72	-0,84%	1,01%	-0,84%
BB ALOCAÇÃO ATIVA FIC RENDA FIXA PREVIDENCIÁRIO	1.579.411,15	0,00	0,00	1.558.312,72	-21.098,43	-1,34%	1,22%	-1,34%
BB IMA GERAL EX-C TÍTULOS PÚBLICOS FI RENDA FIXA PREVIDENCIÁ...	206.984,56	0,00	0,00	203.940,24	-3.044,32	-1,47%	1,37%	-1,47%
CAIXA BRASIL IMA GERAL TÍTULOS PÚBLICOS FI RENDA FIXA LP	4.674.197,06	0,00	0,00	4.604.445,39	-69.751,67	-1,49%	1,38%	-1,49%
BB IMA-B 5 FIC RENDA FIXA PREVIDENCIÁRIO LP	1.670.613,15	0,00	0,00	1.644.442,10	-26.171,05	-1,57%	1,30%	-1,57%
CAIXA BRASIL IMA-B 5 TÍTULOS PÚBLICOS FI RENDA FIXA LP	3.027.492,52	0,00	0,00	2.979.444,94	-48.047,58	-1,59%	1,31%	-1,59%
BB IRF-M TÍTULOS PÚBLICOS FI RENDA FIXA PREVIDENCIÁRIO	2.347.207,12	0,00	0,00	2.303.623,18	-43.583,94	-1,86%	1,60%	-1,86%
BB TÍTULOS PÚBLICOS XI FI RENDA FIXA PREVIDENCIÁRIO	2.070.993,50	0,00	0,00	2.013.343,13	-57.650,37	-2,78%	2,04%	-2,78%
BB IMA-B TÍTULOS PÚBLICOS FI RENDA FIXA PREVIDENCIÁRIO	7.338.659,10	0,00	0,00	7.106.316,74	-232.342,36	-3,17%	2,61%	-3,17%
CAIXA BRASIL IMA-B TÍTULOS PÚBLICOS FI RENDA FIXA LP	9.283.690,20	0,00	0,00	8.988.816,96	-294.873,24	-3,18%	2,62%	-3,18%
CAIXA BRASIL 2024 IV TÍTULOS PÚBLICOS FI RENDA FIXA	6.518.258,63	0,00	0,00	6.302.040,30	-216.218,33	-3,32%	2,53%	-3,32%

Retorno dos Investimentos após as movimentações (aplicações e resgates) no mês de maio / 2018

Ativos de Renda Fixa	Sado Anterior	Aplicações	Resgates	Saldo Atual	Retorno (R\$)	Retorno (%)	VaR - Mês (%)	Instituição(%)
CAIXA BRASIL IMA-B 5+ TÍTULOS PÚBLICOS FI RENDA FIXA LP	5.155.537,92	0,00	0,00	4.919.366,37	-236.171,55	-4,58%	3,93%	-4,58%
BB IMA-B 5+ TÍTULOS PÚBLICOS FI RENDA FIXA PREVIDENCIÁRIO	1.962.852,88	0,00	0,00	1.872.252,55	-90.600,33	-4,62%	3,94%	-4,62%
				Total Renda Fixa	-1.562.332,44	-1,09%	1,18%	